



മഹാത്മാഗാന്ധി സർവകലാശാല

പ്രിയദർശിനി ഹിൽസ് പി. ഒ. കോട്ടയം, കേരളം - 686 560

(കേരള സംസ്ഥാന നിയമസഭയുടെ 1985 ഏപ്രിൽ 17ലെ 3431/ലെജി. സി1/85/നിയമം നമ്പർ വിജ്ഞാപനപ്രകാരം സ്ഥാപിതമായത്)

19571/AC B6-4/2024/AC B 6

29.02.2024

കാട്ടേഷൻ നോട്ടീസ്

മഹാത്മാഗാന്ധി സർവകലാശാലയിലെ പഠനവകുപ്പുകളിലെയും ഇൻറ്റർ സ്കൂൾ സെന്ററുകളിലെയും വിവിധ പ്രോഗ്രാമുകളിലേയ്ക്കുള്ള 2024 വർഷത്തെ പ്രവേശനത്തിനായി നടത്തുന്ന പൊതു പ്രവേശന പരീക്ഷയ്ക്കുള്ള ഉപയോഗത്തിനായി താഴെ പറയുന്ന സ്പെസിഫിക്കേഷനോട് കൂടിയ ഒ.എം.ആർ ഷീറ്റുകൾ അച്ചടിച്ച് വിതരണം ചെയ്യുന്നതിലേയ്ക്കായി അംഗീകൃത സ്ഥാപനങ്ങളിൽ നിന്നും സീൽ ചെയ്ത മത്സാരാധിഷ്ഠിത കാട്ടേഷനുകൾ ക്ഷണിച്ചു കൊള്ളുന്നു.

SL NO.	Specification	Requirement
1	Size & GSM	Size : A ₄ , 210 mm x 297 mm GSM: 105 ൽ കുറയാതെ.
2	Design	ഒ.എം.ആർ ഷീറ്റിന്റെ മുകൾ വശത്തായി സർവകലാശാല ലോഗോയും മഹാത്മാഗാന്ധി യൂണിവേഴ്സിറ്റി കോമൺ അഡ്മിഷൻ ടെസ്റ്റ് (CAT) - എൻട്രൻസ് എക്സാമിനേഷൻ 2024 എന്നും രേഖപ്പെടുത്തിയിരിക്കേണ്ടതും വിദ്യാർത്ഥികളുടെ റോൾ നമ്പർ രേഖപ്പെടുത്തുന്നതിനുള്ള കോളം, ഇതിന് താഴെയായി വൃത്തത്തിനുള്ളിൽ റോൾ നമ്പർ രേഖപ്പെടുത്തുന്നതിനുള്ള ഭാഗം, ഓരോ പ്രോഗ്രാമിന്റെയും സബ്ജക്റ്റ് കോഡ്, വിദ്യാർത്ഥിയുടെ പേരും ഒപ്പും , പരീക്ഷ തീയതി , ഇൻവിജിലേറ്ററിന്റെ ഒപ്പ്, പരീക്ഷാർത്ഥികൾക്കുള്ള നിർദ്ദേശങ്ങൾ എന്നിവ ഉൾക്കൊള്ളിക്കേണ്ടതുമാണ്. ഇതിന് താഴെയായി 1 മുതൽ 100 വരെ തുടർച്ചയായി നമ്പർ രേഖപ്പെടുത്തേണ്ടതും ഓരോ നമ്പറിന്റെയും വലതു വശത്തായി ഉത്തരങ്ങൾ മാർക്ക് ചെയ്യുന്നതിനായി a,b,c,d എന്ന ക്രമത്തിൽ നാല് ഓപ്ഷനുകൾ വൃത്തത്തിനുള്ളിൽ നൽകേണ്ടതുമാണ്. ഒ.എം.ആർ ഷീറ്റുകളിൽ സീരിയൽ നമ്പർ വലതുവശത്ത് മുകൾ ഭാഗത്തായി രേഖപ്പെടുത്തേണ്ടതാണ്.
		ഒ.എം.ആർ ഷീറ്റുകൾ മൂല്യനിർണയത്തിനായി ഹൈ സ്പീഡ് സ്കാനറിൽ സ്കാൻ ചെയ്ത് എടുക്കാവുന്ന രീതിയിലും, ഒ.എം.ആർ റീഡർ സോഫ്റ്റ്‌വെയർ ഉപയോഗിച്ച് മൂല്യനിർണയം

Draft #2 of File 19571/AC B6-4/2024/AC B 6 Approved by ASSISTANT REGISTRAR I (ACADEMIC) on 29-Feb-2024 03:49 PM - Page 1

3	Scanning & Alignment	നടത്തുന്നതിനാൽ ഒ.എം.ആർ ഷീറ്റിന്റെ Alignment ന് വളരെ കൃത്യത ഉണ്ടായിരിക്കേണ്ടതുമാണ്. ഇക്കാര്യങ്ങൾ ബൾക്ക് കോപ്പി എടുക്കുന്നതിനു മുൻപായി ഒ.എം.ആർ ഷീറ്റിന്റെ മാതൃക സർവ്വകലാശാലയിൽ എത്തിച്ച് ബോധ്യപ്പെടുത്തേണ്ടതാണ്.
4	Quantity	നിലവിൽ 8010 എണ്ണം (30 എണ്ണം വീതം, OMR ഷീറ്റ് കേടുപാടുകൾ പറ്റാത്ത വിധമുള്ള പായ്ക്കുകളിലായി നൽകണം). അപേക്ഷ രജിസ്ട്രേഷൻ അവസാനിച്ചതിന് ശേഷം പരീക്ഷാർത്ഥികളുടെ എണ്ണത്തിനനുസരിച്ച് ആവശ്യപ്പെട്ടാൽ കൂടുതൽ എണ്ണം എത്തിച്ചു നൽകണം.
5	Rate	എല്ലാ വിധ നികുതിയും, പാക്കിംഗ്, ട്രാൻസ്പോർട്ടേഷൻ ചാർജ്ജ്, മുതലായവ ഉൾപ്പെടെയുള്ള ഒരു ഒ.എം.ആർ ഷീറ്റിന്റെ നിരക്കാണ് ക്വട്ടേഷനിൽ കാണിക്കേണ്ടത്
6	Delivery	ജനറൽ സ്റ്റോർ മഹാത്മാഗാന്ധി സർവ്വകലാശാല കോട്ടയം.

ക്വട്ടേഷൻ അടങ്ങുന്ന കവറിന് പുറത്ത് ക്വട്ടേഷൻ നമ്പർ, തീയതി എന്നിവ രേഖപ്പെടുത്തേണ്ടതും രജിസ്ട്രാർ, മഹാത്മാഗാന്ധി സർവ്വകലാശാല, പി.ഡി. ഹിൽസ് പി.ഒ., കോട്ടയം - 686560 എന്ന വിലാസത്തിൽ സമർപ്പിക്കേണ്ടതുമാണ്.

ക്വട്ടേഷൻ സ്വീകരിക്കുന്ന അവസാന തീയതി :- 01.04.2024, പകൽ 12.00 മണി.
ക്വട്ടേഷൻ തുറക്കുന്ന സമയം: 01.04.2024, 02.00 pm

കൂടുതൽ വിവരങ്ങൾക്ക് പ്രവർത്തി ദിവസങ്ങളിൽ അക്കാദമിക് വിഭാഗം എ.സി.ബി 6 സെക്ഷനിൽ ബന്ധപ്പെടാവുന്നതാണ്. ഫോൺ:0481 2733595, ഇ.മെയിൽ cat@mgu.ac.in

പ്രത്യേക നിബന്ധനകൾ

1. വിതരണം ചെയ്യുന്ന സാധനങ്ങളുടെ വ്യാപാര നാമം ക്വട്ടേഷനിൽ പ്രത്യേകം രേഖപ്പെടുത്തേണ്ടതാണ്. സ്ഥാപനത്തിന്റെ ജി.എസ്.റ്റി നമ്പറും ക്വട്ടേഷനിൽ പ്രത്യേകം രേഖപ്പെടുത്തേണ്ടതാണ്.
2. ക്വട്ടേഷനിൽ സൂചിപ്പിച്ച സാമഗ്രികൾ എത്തിയ ശേഷം ഇവയുടെ ഗുണനിലവാരം പരിശോധിച്ച് ഉറപ്പ്

വരുത്തുന്നതാണ്.

3. സപ്ലൈ ഓർഡർ തീയതി മുതൽ 10 ദിവസത്തിനുള്ളിൽ വിതരണം പൂർത്തിയാക്കേണ്ടതാണ്. ഇതോടൊപ്പം ബില്ലിന്റെ 3 പകർപ്പുകളും മുൻകൂർ രസീതും സമർപ്പിക്കേണ്ടതാണ്.
4. ക്വട്ടേഷൻ സമർപ്പിക്കാൻ നിർദ്ദേശിക്കപ്പെട്ടിരിക്കുന്ന അവസാന തീയതിക്കുശേഷം ലഭിക്കുന്ന ക്വട്ടേഷനുകൾ സ്വീകരിക്കുന്നതല്ല.
5. ക്വട്ടേഷനുകൾ തുറക്കുന്ന ദിവസം അവധിയാണെങ്കിൽ തൊട്ടടുത്ത പ്രവർത്തി ദിവസം അതേ സമയം തുറക്കുന്നതാണ്.
6. ക്വട്ടേഷൻ മാറ്റി വയ്ക്കുവാനോ കാരണം കാണിക്കാതെ തന്നെ നിരസിക്കുന്നതിനോ നിർവ്വഹണ ഉദ്യോഗസ്ഥന് അധികാരം ഉണ്ടായിരിക്കും.
7. ഒ.എം.ആർ ഷീറ്റിന്റെ മാതൃക അനുബന്ധമായി ചേർത്തിരിക്കുന്നു.

SREEKUMAR T
ASSISTANT REGISTRAR I (ACADEMIC)

പകർപ്പ്

- (1) വൈസ് ചാൻസലറുടെ പി. എസ്
- (2) രജിസ്ട്രാറുടെയും , ഫിനാൻസ് ഓഫീസറുടെയും പി.എ മാർക്ക്
- (3) ജെ.ആർ 2 (ഭരണം), ഡി.ആർ 1 (അക്കാദമിക്)
- (4) എ.ആർ 1 (അക്കാദമിക്)
- (5) യൂണിവേഴ്സിറ്റി വെബ്സൈറ്റ്
- (6) ജനറൽ സ്റ്റോർ



MAHATMA GANDHI UNIVERSITY

COMMON ADMISSION TEST (CAT) - ENTRANCE EXAMINATION 2023

2024

2044

OMR ANSWER SHEET

ROLL NO.

SUBJECT CODE

1	1	1	1	1	1	1	1	1	1
2	2	2	2	2	2	2	2	2	2
3	3	3	3	3	3	3	3	3	3
4	4	4	4	4	4	4	4	4	4
5	5	5	5	5	5	5	5	5	5
6	6	6	6	6	6	6	6	6	6
7	7	7	7	7	7	7	7	7	7
8	8	8	8	8	8	8	8	8	8
9	9	9	9	9	9	9	9	9	9
0	0	0	0	0	0	0	0	0	0

1	1	1
2	2	2
3	3	3
4	4	4
5	5	5
6	6	6
7	7	7
8	8	8
9	9	9
0	0	0

Name of the Candidate

Date of Examination / /

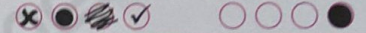
Candidate Sign

INSTRUCTIONS FOR FILLING THE SHEET

1. This sheet should not be folded or crushed.
2. Use only blue/black ball point pen to fill the circles.
3. Use of pencil is strictly prohibited.
4. Circles should be darkened completely and properly.
5. Cutting and erasing on this sheet is not allowed.
6. Do not use any stray marks on the sheet.
7. Do not use marker or white fluid to hide the mark.

Invigilator Sign

WRONG METHODS CORRECT METHODS



1 a b c d	21 a b c d	41 a b c d	61 a b c d	81 a b c d
2 a b c d	22 a b c d	42 a b c d	62 a b c d	82 a b c d
3 a b c d	23 a b c d	43 a b c d	63 a b c d	83 a b c d
4 a b c d	24 a b c d	44 a b c d	64 a b c d	84 a b c d
5 a b c d	25 a b c d	45 a b c d	65 a b c d	85 a b c d
6 a b c d	26 a b c d	46 a b c d	66 a b c d	86 a b c d
7 a b c d	27 a b c d	47 a b c d	67 a b c d	87 a b c d
8 a b c d	28 a b c d	48 a b c d	68 a b c d	88 a b c d
9 a b c d	29 a b c d	49 a b c d	69 a b c d	89 a b c d
10 a b c d	30 a b c d	50 a b c d	70 a b c d	90 a b c d
11 a b c d	31 a b c d	51 a b c d	71 a b c d	91 a b c d
12 a b c d	32 a b c d	52 a b c d	72 a b c d	92 a b c d
13 a b c d	33 a b c d	53 a b c d	73 a b c d	93 a b c d
14 a b c d	34 a b c d	54 a b c d	74 a b c d	94 a b c d
15 a b c d	35 a b c d	55 a b c d	75 a b c d	95 a b c d
16 a b c d	36 a b c d	56 a b c d	76 a b c d	96 a b c d
17 a b c d	37 a b c d	57 a b c d	77 a b c d	97 a b c d
18 a b c d	38 a b c d	58 a b c d	78 a b c d	98 a b c d
19 a b c d	39 a b c d	59 a b c d	79 a b c d	99 a b c d
20 a b c d	40 a b c d	60 a b c d	80 a b c d	100 a b c d